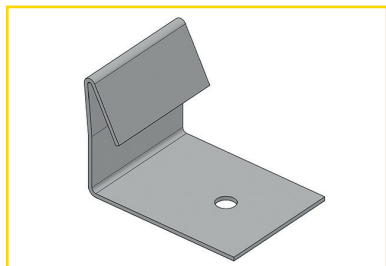


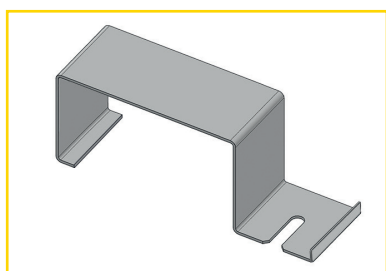
## ACCESSORI 574

### componenti vari



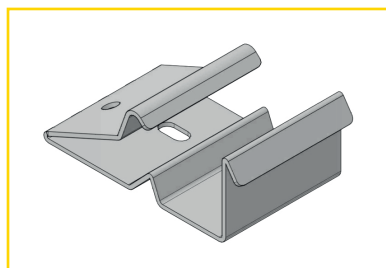
*ELYSTART* (staffa iniziale)

La staffa con la quale cominciare la posa della copertura. La particolare geometria della staffa consente l'ancoraggio diretto della prima lastra del sistema Elysium, garantendo una tenuta ottimale anche in presenza di forte vento. E' realizzata in acciaio inox (AISI 304) con uno spessore di 1 mm.



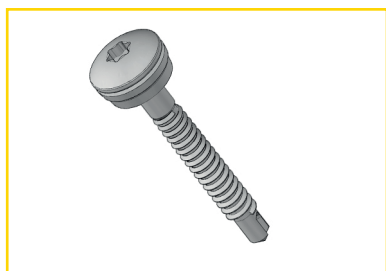
*ELYHEAD* (staffa reggi testata)

Elemento fondamentale nel sistema di coperture Elysium, appositamente studiato per l'installazione di componenti terminali quali le scossaline di testata, la cui installazione è garantita senza alcun foro del manto di copertura. E' realizzata in acciaio inox (AISI 304) con uno spessore di 1 mm.



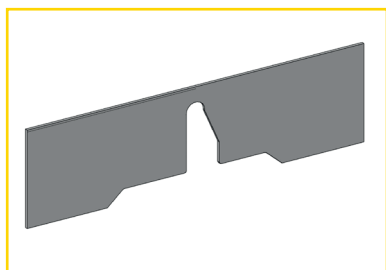
*ELYFAST* (staffa di fissaggio)

Staffa di fissaggio che permette lo scorrimento della lastra. Grazie al doppio incastro garantisce un'eccezionale resistenza al carico del vento. Consigliata per lastre di lunghezza superiore ai 40 m, è realizzata in acciaio inox (AISI 304).



*ELYFIX* (viti di fissaggio)

Vite autoforante con testa piatta e impronta Torx, adatta al fissaggio su orditure sia in legno che in ferro. E' disponibile in acciaio zincato, acciaio inox AISI 304-A2 e AISI 316-A4. La vite è assemblata con rondella in alluminio ed EPDM vulcanizzato.



*ELYCLOSE* (piastra sagomata)

Piastra di chiusura che viene installata in corrispondenza del profilo della lastra, per assicurarne la continuità con la ripiegatura di colmo.

E' realizzata in acciaio zincato, con uno spessore di 0,6 mm e in alluminio, con uno spessore di 1 mm.